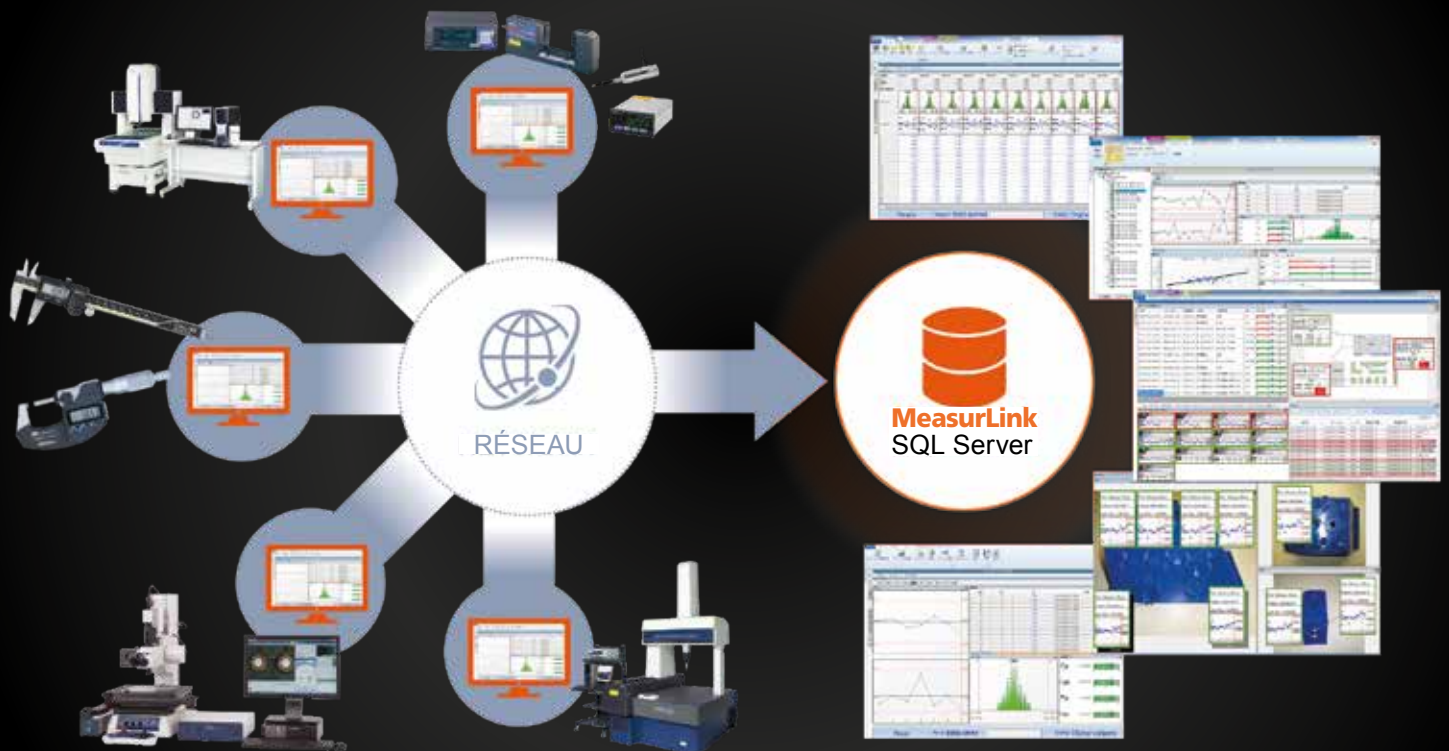


MeasurLink 9

LOGICIEL DE COLLECTE DE DONNÉES ET DE
CONTRÔLE STATISTIQUE EN TEMPS RÉEL

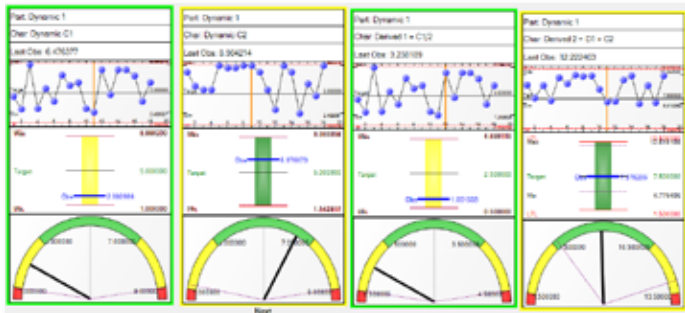
INSTRUMENTS DE MESURE À MAIN
ET GESTION DE DONNÉES



MeasurLink 9

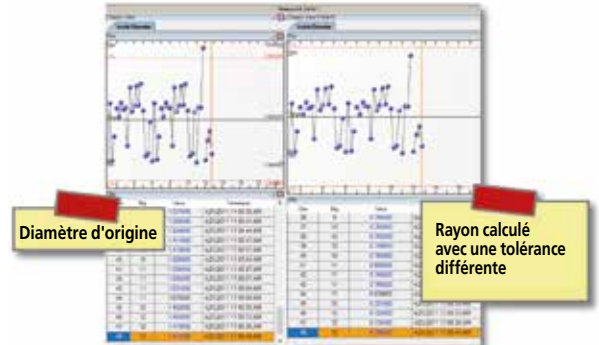
Collecte de données et contrôle statistique des processus en temps réel.

Instrument de mesure dynamique en temps réel



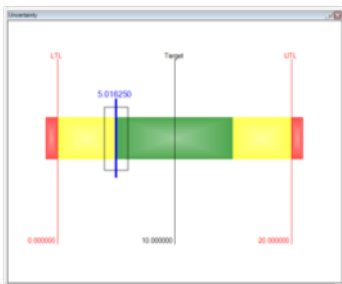
Cette fonction affiche les données dynamiques d'une source de données à des taux d'échantillonnage élevés. Prend en charge l'enregistrement de valeurs Max / Min pendant la capture et l'échantillonnage sélectif programmé. Deux types de graphiques dynamiques : barre d'indicateur et jauge visuelle.

What-if scénarios dans Process Analyzer



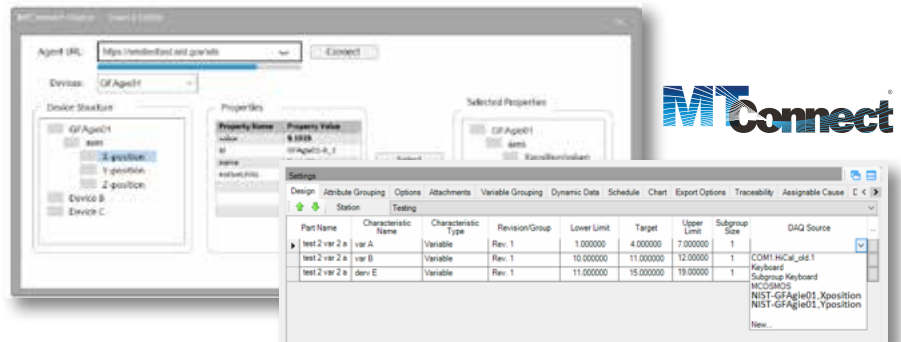
Permet de réaliser des scénarios de simulation dans Process Analyzer. Les scénarios peuvent comprendre des changements de tolérance, des tests de données et des caractéristiques dérivées.

Graphique de l'incertitude en temps réel



Graphique pour afficher l'incertitude autour de la caractéristique collectée. Ceci offre à l'utilisateur une représentation visuelle de la façon dont la performance de l'instrument affecte les mesures.

Collecter des données en temps réel avec MT Connect DAQ Source



Les flux de données peuvent être configurés comme des canaux de périphérie. Des routines d'inspection permettent d'associer les caractéristiques aux canaux de MTConnect comme des sources DAQ. Toutes les fonctionnalités en temps réel sont prises en charge.

Sauvegarde/restauration de bases de données à partir de la console MeasurLink



Cette fonction prend en charge les initiatives de DRBC (Disaster Recovery Business Continuity) ou de conformité du client sans avoir besoin du jeu d'outils MSSQL Management Studio.

Prise en charge des droits actifs de Windows



L'intégration prend en charge les utilisateurs et les groupes Windows, les utilisateurs se voient attribuer des droits MeasurLink et MCOSMOS ainsi que l'authentification unique (SSO).

Nouvelles fonctions et caractéristiques supplémentaires

- Copier/Coller des données provenant de Gage R&R
- Gestion des instruments de mesure - Importer des informations depuis une source externe (Fichier Excel)
- Enregistrer les mises en page dans Process Analyzer
- Identifier automatiquement les caractéristiques lors de la collecte de données en fonction des données entrantes et du tolérancement
- Inclure la cause assignable/l'action corrective dans les alertes par courrier électronique
- Traçabilité - création de masques de saisie et validation
- Test statistique pour le caractère aléatoire des données (utilisé pour la confiance dans les indices de capabilité du processus)
- Comparer des historiques d'étalonnage pour la gestion des instruments de mesure
- Tableau CUSUM

Informations système

MeasurLink est un système informatique de gestion de données modulaire qui permet de mesurer des données venant d'un large éventail de systèmes de mesure Mitutoyo tels que des pieds à coulisse, des comparateurs, des capteurs et des machines de mesure tridimensionnelle et par analyse d'image.

- **MeasurLink Real-Time Standard** permet de collecter les données provenant des instruments de mesure en affichant simultanément l'affichage en temps réel des données statistiques sous la forme de graphiques, d'histogrammes et d'indices de capabilité.
- **MeasurLink Real-Time Professional** permet, en plus, de filtrer, d'importer des modèles et des données de sources DDE DAQ.
- **MeasurLink Real-Time Professional 3D**, permet quant à lui d'afficher la pièce à partir de données de CAO en 3D. (HOOPS).
- **MeasurLink Process Analyzer** Un outil de supervision puissant qui permet d'afficher, d'analyser et de présenter dans des rapports toutes les données collectées par n'importe quelle station du réseau en temps réel. Des options graphiques supplémentaires et des rapports de gestion conviviaux permettent une meilleure connaissance du processus de fabrication.
- **MeasurLink Process Manager** permet une surveillance centralisée des informations provenant de tous les terminaux de collecte de données MeasurLink installés en réseau dans l'atelier.
- **MeasurLink Report Scheduler** génère automatiquement les rapports créés par Real-Time ou Process Analyzer selon le calendrier défini par l'utilisateur.
- **MeasurLink Gage Management** programme et réalise un calendrier d'étalonnage complet et intègre une puissante fonction de récupération complétant l'enregistrement et la gestion de l'état opérationnel des instruments de mesure.
- **MeasurLink Gage R&R** est un logiciel d'évaluation et d'analyse conforme avec la MSA exigée dans ISO/TS 16949.
- **Licences de groupe et de site** : La suite MeasurLink est proposée avec des licences de groupe ou de site. Le package peut être n'importe quelle combinaison de modules de Real-Time, Process Analyzer, Process Manager, Report Scheduler, Gage R&R et Gage Management. Toutes les stations de l'installation stockent leurs données dans une base de données SQL située sur le réseau de l'utilisateur.
- **Floating License Upgrade** : les utilisateurs qui souhaitent utiliser MeasurLink dans un environnement serveurs/clients ou disposer d'un grand nombre d'utilisateurs simultanés doivent envisager l'option de mise à niveau vers Floating licence Upgrade. Cette mise à niveau est proposée en packs de 5, 10, 15 et 30. La mise à niveau comprend un serveur d'octroi de licence, DeployLX version 5, qui gère le nombre de licences disponibles. Cette option peut être utilisée par des clients légers ou des ordinateurs ordinaires.

| Désignation | Référence | | |
|---|--------------|------------|------------------|
| | Nouvel achat | Upgrade | Floating Upgrade |
| MeasurLink V9 Real-Time Standard Edition | 64AAB606 | 64AAB606-U | N/A |
| MeasurLink V9 Real-Time Professional Edition | 64AAB607 | 64AAB607-U | N/A |
| MeasurLink V9 Real-Time Professional 3D Edition | 64AAB608 | 64AAB608-U | N/A |
| MeasurLink V9 Process Analyzer Professional Edition | 64AAB609 | 64AAB609-U | N/A |
| MeasurLink V9 Process Manager Standard Edition | 64AAB610 | 64AAB610-U | N/A |
| MeasurLink V9 Gage R&R Standard Edition | 64AAB611 | 64AAB611-U | N/A |
| MeasurLink V9 Gage Management Standard Edition | 64AAB612 | 64AAB612-U | N/A |
| MeasurLink V9 Report Scheduler Standard Edition | 64AAB613 | 64AAB613-U | N/A |
| MeasurLink V9 Workgroup pack de 5 licences | 64AAB618 | 64AAB618-U | 64AAB618F |
| MeasurLink V9 Workgroup pack de 10 licences | 64AAB617 | 64AAB617-U | 64AAB617F |
| MeasurLink V9 Workgroup pack de 15 licences | 64AAB615 | 64AAB615-U | 64AAB615F |
| MeasurLink V9 Site pack de 30 licences | 64AAB614 | 64AAB614-U | 64AAB614F |
| MeasurLink V9 Academic pack de 20 licences | 64AAB619 | 64AAB619-U | N/A |



Configuration minimale requise concernant le système de gestion de bases de données (DBMS)

- Microsoft® SQL Server 2014 Standard and Enterprise Editions
- Microsoft® SQL Server 2016 Standard and Enterprise Editions
- Microsoft® SQL Server 2017 Standard and Enterprise Editions

Configuration minimale requise concernant le système d'exploitation

- Toutes les versions de Windows® 7
- Toutes les versions de Windows® 8 (sauf RT)
- Toutes les versions de Windows® 10 (sauf Mobile ou IoT)
- Compatible avec les systèmes à 32 bits et 64 bit

**Exigences relatives au matériel**

- Processeur 32 bits (x86) ou 64 bits (x64) 1 gigahertz (GHz) ou supérieur
- RAM 32 bis de 4 Gigaoctets (GO) ou 64 bits de 8 gigabytes (GO)
- Espace disque dur disponible 16 GO pour 32 bits ou 20 GO pour 64 bits
- Lecteur DVD-ROM (facultatif)
- DVD-ROM drive (Option)

Machines de mesure
tridimensionnelleMachines de mesure
par analyse d'image

Mesure de forme



Microscopes



Capteurs et systèmes



Testeurs de dureté

Règles de visualisation
et systèmes DROInstruments de mesure
à main et gestion de données**Quels que soient les défis auxquels vous êtes confrontés, Mitutoyo vous accompagne du début à la fin.**

Mitutoyo ne se contente pas de fabriquer des équipements de mesure de qualité supérieure, mais vous accompagne tout au long de leur cycle de vie à travers une assistance compétente basée sur des services complets pour permettre à votre personnel de tirer le meilleur profit de votre investissement.

Outre les services d'étalonnage et de réparation habituels, Mitutoyo propose des formations en métrologie et sur les produits, ainsi qu'une aide à la prise en main des logiciels de pointe sur lesquels s'appuie la technologie de mesure moderne. Nous pouvons également concevoir, construire, tester et livrer des solutions de mesure personnalisées, voire même, si cela s'avère rentable, nous charger en interne des problèmes que vous rencontrez en matière de mesure dans le cadre d'un accord de sous-traitance.

Remarque : les illustrations des produits ne sont pas contractuelles. Les descriptions des produits, en particulier les caractéristiques techniques, ne revêtent un caractère contraignant que lorsqu'elles ont été expressément convenues.

MITUTOYO et MiCAT sont des marques déposées ou des marques commerciales de Mitutoyo Corp. au Japon et/ou dans d'autres pays. Les autres noms de produits, sociétés et marques cités dans ce document ne le sont qu'à des fins d'identification et peuvent être des marques de commerce de leurs propriétaires respectifs.

Mitutoyo

Mitutoyo (Suisse) SA

Rue Galilée 4
CH-1400 Yverdon-les-Bains
T +41 24 425 94 22

Siège social
Steinackerstrasse 35
CH-8902 Urdorf
T +41 44 736 11 50

info@mitutoyo.ch
www.mitutoyo.ch